

# Habiter un espace agricole de faible densité

Comment habite-t-on les espaces agricoles faiblement peuplés ?



Chapitre 12 Habiter un espace agricole de faible densité

## Étude de cas



### 1° Habiter les Grandes Plaines aux États-Unis

#### QUESTION CLÉ

Comment les femmes et les hommes habitent-ils dans les Grandes Plaines ?

#### QUESTION CLÉ

Comment les femmes et les hommes habitent-ils les Grandes Plaines ?

#### Itinéraire 1

► Je comprends le sens général des documents

- 1 Localise et situe les Grandes Plaines.
- 2 **Doc 2 et 3.** Décris le paysage. Pourquoi peut-on dire que cet espace est faiblement peuplé ?

1. Localise et situe les Grandes Plaines.

**Au centre des Etats-Unis, le pays les plus riche du monde.**

**C'est aussi un des plus grands pays du Monde; Tout l'intérieur (les grandes plaines) est consacré à l'agriculture.**



3. Doc 1, 2 et 4. Qu'est ce que l'on cultive dans les Grandes Plaines ?

**Agriculture céréalière (blé et maïs), soja, betterave sucrière.**

→ L'agriculture emploie **2 % des travailleurs américains.**

→ **1<sup>er</sup> rang mondial** pour la production de **maïs** et de **soja**.

2. Doc 2 et 3. Décris le paysage. Quels sont les éléments du paysage qui permettent de dire que c'est un espace faiblement peuplé ? un espace agricole ?




**paysage d'openfield  
(champs ouverts, pas de clôture)**

**Voilà les différents éléments du paysage étudié**



**Un espace peu peuplé  
et à vocation agricole  
aux États-Unis**

Légende

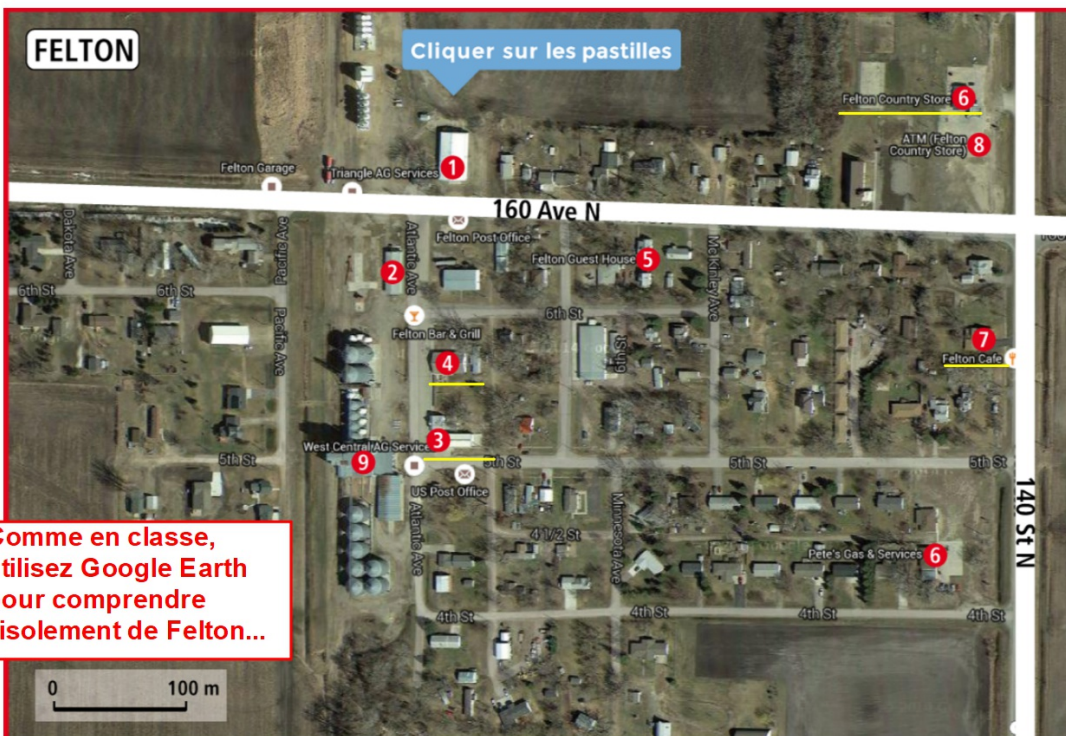
-  Routes
-  Ferme isolée
-  Grandes parcelles géométriques pour la culture des céréales
-  Silos et bâtiments agricoles
-  Machine agricole pour récolte mécanisée

4. Doc 2 et 3. Où vit la population des Grandes Plaines ?

Dans des fermes isolées ou dans de petits villages comme Felton. La ville la plus proche est à une heure de route...

6. Doc 1 et 3. Quels lieux sont des lieux de rencontre pour les habitants ?

les lieux sont soulignés en jaune sur le plan.



- 1 Garage
- 2 Entreprise de services informatiques agricoles
- 3 Poste
- 4 Bar-restaurant
- 5 Chambre d'hôte
- 6 Stations-service
- 7 Café
- 8 Supérette
- 9 Coopérative agricole

Comme en classe, utilisez Google Earth pour comprendre l'isolement de Felton...

...et se promener dans ses rues.

7. Doc 4. Que nous apprend Alexa sur les contraintes qui existent à vivre dans les Plaines ?

**Alexa doit se lever très tôt le matin, le bus scolaire met environ une heure pour rejoindre l'école à Fargo (à 45 kilomètres). Elle ne voit pas souvent ses amis parfois distants de plus de 30 kilomètres de sa ferme. A Felton, il y a peu de loisirs, peu de services, pas de médecin, pas de pharmacie. En cas de problème il faut aller à Fargo...**

### Doc 4/9

#### Alexa raconte...



Alexa, 15 ans,  
habite à Felton.

“ J’habite à Felton, mais mon école est dans la grande ville de Fargo.

Avec ma sœur, nous prenons le bus de ramassage scolaire

Nous sommes les premières des 77 élèves à monter dedans.

Le trajet dure près d’une heure, sur les routes de gravier qui filent à travers les champs de maïs, de soja et de betterave à sucre.

Depuis que j’ai 3 ans, la première heure de ma journée d’école est consacrée aux trajets en bus... Parfois c’est agréable et calme, mais parfois cela peut être assez ennuyeux et long. Je passe la plupart du temps à dessiner, écrire et lire. ”

■ D’après H. Schmidt, *Inforum*, 5 octobre 2014

## QUESTION CLÉ

Comment les femmes et les hommes habitent-ils dans les Grandes Plaines ?

### Itinéraire 1

► Je comprends le sens général des documents

### 6 Doc 5, 6 et 8.

Décris l'activité principale des habitants des Grandes Plaines.

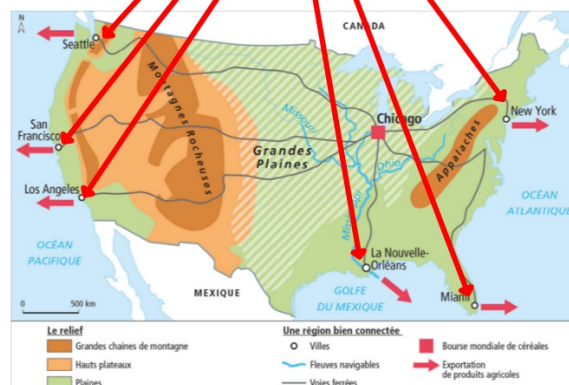
**Comme nous le montre le document 6, l'activité principale est l'agriculture. Les agriculteurs travaillent pour exporter leurs productions vers l'Asie, l'Amérique du Sud, l'Europe et l'Afrique.**

**Les productions agricoles sont envoyées vers les grands ports sur les côtes Est et Ouest, puis chargées sur des navires.**



### ▼ Doc 7/9

**Les Grandes Plaines, un espace agricole bien relié aux villes et au monde**



## La chaîne agroalimentaire dans un pays riche:

Définition: transformer des productions agricoles en aliments (usines).

**chaîne agroalimentaire**



recherche, développement semences; finances, banques	production agricole (le paysan)	transformation en aliment en usine	le transport des matières 1eres et des produits finis	Vente, commerce en magasin, hypermarchés,...
---	---------------------------------------	--	---	--

## Étude de cas

### CHIFFRES CLÉS

Le plateau de Mahafaly (Madagascar)

- **247 000** habitants.
- **14,1** habitants/km<sup>2</sup>.
- **Climat aride** [– de 550 mm de pluie par an].
- **78 %** de la population est **très pauvre**.





2. **Doc 3.** Décris le paysage et le village. Quels sont les éléments du paysage qui permettent de dire que c'est un espace faiblement peuplé ?

---

---

---

---



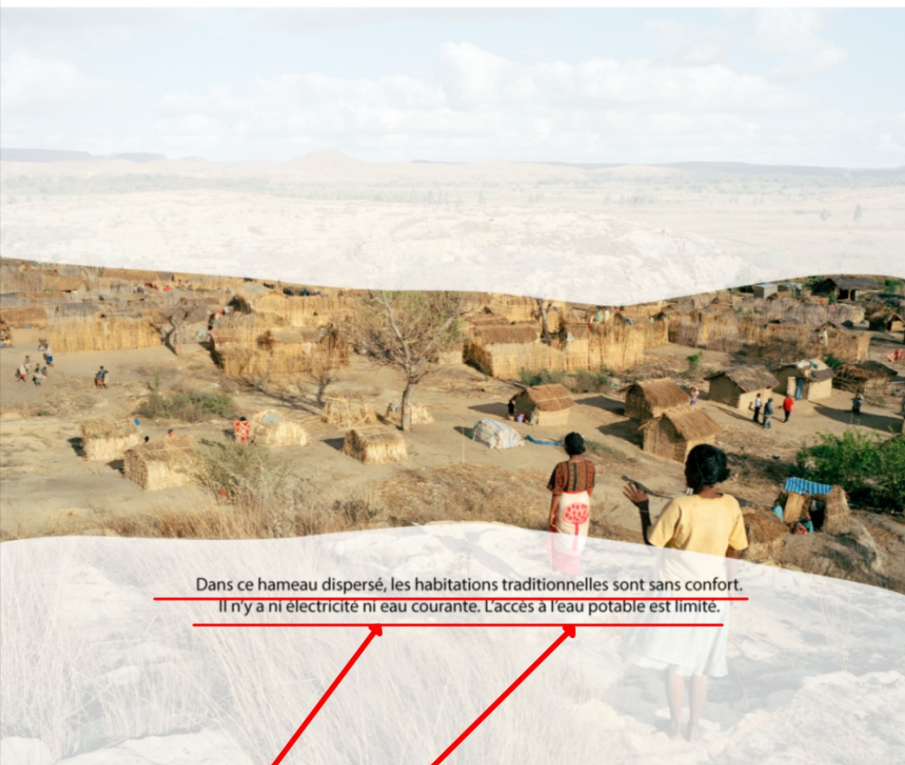
Le village est isolé dans cet espace de densité faible.  
Les déplacements sont compliqués car il n'y a pas de routes.

Cliquer sur la légende

**Les différentes manières d'habiter un village dans le Sud-Ouest de Madagascar**

- Se loger
- Travailler, développer des activités
- Se déplacer
- Vivre ensemble

TOUT AFFICHER



Dans ce hameau dispersé, les habitations traditionnelles sont sans confort. Il n'y a ni électricité ni eau courante. L'accès à l'eau potable est limité.

Cliquer sur la légende

### Les différentes manières d'habiter un village dans le Sud-Ouest de Madagascar

Se loger

Travailler, développer des activités

Se déplacer

Vivre ensemble

TOUT AFFICHER

5. **Doc 3.** Comment peux-tu justifier qu'il s'agit d'un village pauvre ?

Le village est le cadre de vie des habitants pour qui les conditions de vie sont difficiles : les équipements manquent (école, médecin par exemple). La solidarité entre les habitants existe et les fêtes de village sont l'occasion de se retrouver.



Le climat aride est une contrainte pour les activités agricoles.  
Les habitants pratiquent une agriculture vivrière pour se nourrir.

Contrairement aux grande plaines américaines, la production agricole sert d'abord à faire vivre la population, **c'est une agriculture vivrière.**  
**La population est pauvre car elle ne peut vendre qu'une toute petite partie de ses récoltes.**



**Le marché, faible commercialisation, faibles revenus et peu de moyens de transport.**

▼ Doc 4/6

**Désertification et départ des populations**

Sur le plateau de Mahafaly, le climat est aride et la saison des pluies est courte. Le vent, très fort, dessèche les plantes et contribue à la désertification, tout comme la destruction de la forêt, les feux de brousse ou le surpâturage.

Devant une telle situation, les populations s'expatrient et on voit des travailleurs mahafaly dans le nord et dans l'ouest. Il faut de l'argent pour faire vivre la famille restée au pays. Peut-être n'y a-t-il pas lieu de trop s'inquiéter, le Mahafaly qui a émigré est un homme qui a vu ce qui se passe ailleurs. Il est à son retour un élément moteur du progrès...

■ P. Ravalitera, « Madagascar : les grands problèmes socio-économiques du Sud », *L'Express de Madagascar*, 19 janvier 2016.

**10. Doc 4. Explique pourquoi certains habitants quittent le plateau de Mahafaly ?**

La désertification pousse les habitants à quitter le plateau devenu trop aride pour nourrir la population.

Le réchauffement climatique semble être à l'origine de cette aridité (très forte baisse des précipitations).

## Que veut dire habiter un espace agricole de faible densité ?

ÉTAPE  
1

Je compare Les Grandes Plaines et Le Sud de Madagascar P 228

**A** Recopie le tableau suivant dans ton cahier.

	Grandes plaines	Madagascar
Vivre dans un espace agricole		
Pratiquer des activités		
Se déplacer		
Vivre avec les autres dans un espace de faible densité		

**B** D'après ce que tu as découvert de la vie dans les Grandes Plaines américaines et dans le Sud de Madagascar, remplis le tableau avec les expressions proposées ci-dessous.  
Attention, tu n'as le droit d'utiliser que 8 expressions (une par case) : choisis-les bien pour qu'elles résument le mieux possible la vie dans le (ou les) espace(s) que tu as étudié(s).

► **Vivre dans un espace agricole**

Huttes / fortes densités / paysages monotones /  
petits villages / immeubles /  
grandes fermes isolées / champs à perte de vue /  
faible densité.

► **Pratiquer des activités (emplois, achats, loisirs...)**

Nombreux commerces / agriculture intensive  
et commerciale / activités peu variées /  
agriculture vivrière / produire pour soi /  
produire pour les autres.

► **Se déplacer**

Connexion au monde / bus / réseau routier  
insuffisant / pistes / voitures / isolement /  
charrettes / longs trajets / proximité /  
liens avec la ville.

► **Vivre avec les autres dans un espace de faible densité**

Marchés / vie de village / vieillissement de la  
population / partage autour de l'agriculture /  
grande diversité de population / départ des jeunes /  
foires / territoires en difficulté / entraide.